

Wohnen/Essen

01	+ 5.40
	+ 5.28

B Parkett
 W Abrieb
 D Abrieb
 BF 59.49m²
 FF 19.35m²

Reduit

02	+ 5.40
	+ 5.28

B Parkett
 W Abrieb
 D Abrieb
 BF 4.46m²
 FF 0.45m²

Treppenhaus

03	+ 5.40
	+ 5.28

B Parkett
 W Abrieb
 D Abrieb
 BF 14.07m²
 FF m²

Gang

04	+ 5.40
	+ 5.28

B Parkett
 W Abrieb
 D Abrieb
 BF 9.79m²
 FF m²

Bad/WC

05	+ 5.40
	+ 5.28

B Platten
 W Abrieb/Platten
 D Abrieb
 BF 5.92m²
 FF m²

Dusche/WC

06	+ 5.40
	+ 5.28

B Platten
 W Abrieb/Platten
 D Abrieb
 BF 6.06m²
 FF 0.45m²

Zimmer 1

07	+ 5.40
	+ 5.28

B Parkett
 W Abrieb
 D Abrieb
 BF 15.90m²
 FF 1.80m²

Zimmer 2

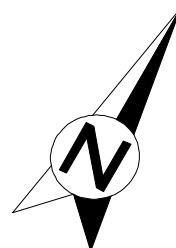
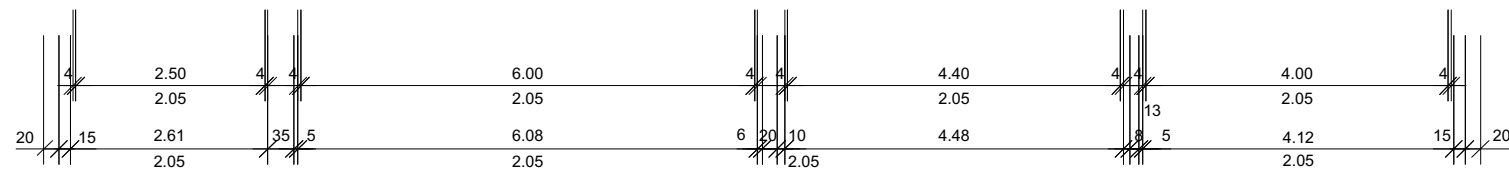
08	+ 5.40
	+ 5.28

B Parkett
 W Abrieb
 D Abrieb
 BF 17.89m²
 FF 8.20m²

Zimmer 3

09	+ 5.40
	+ 5.28

B Parkett
 W Abrieb
 D Abrieb
 BF 14.56m²
 FF 9.02m²



Die Bauherrschaft:

Der Architekt:

Überbauung Büele, 3132 Riggisberg

Baugesuch
 Grundriss Attika MFH 24/26

BüroBlaser AG, Architektur + Baumanagement
 Holzgasse 49
 3322 Urtenen-Schönbühl
 T: 031 859 17 12
 F: 031 859 68 13
 M: blaser@bueroblaser.ch

Erstausgabe	Revidiert
Mst. 1:100	
Gez. JW	
Dat. 16.10.2015	
For. A3	

Objekt Nr.	Plan Nr.
434	424-2
<small>VectorWorks 2015</small>	