

Überbauung Büele 2. Etappe, 3132 Riggisberg

Ausführung Grundriss Erdgeschoss MFH Wohnungen 1 - 3	Erstausgabe	Revidiert
	Mst. 1:50	
	Gez. JW	
	Dat. 12.04.2019	
Büroblaser AG, Architektur + Baumanagement Holzgasse 49 3322 Urtenen-Schönbühl	T: 031 859 17 12 F: 031 859 68 13 M: blaser@bueroblaser.ch	Objekt Nr. 507 <small>VectorWorks 2019</small>
		Plan Nr. 507

VORABZUG

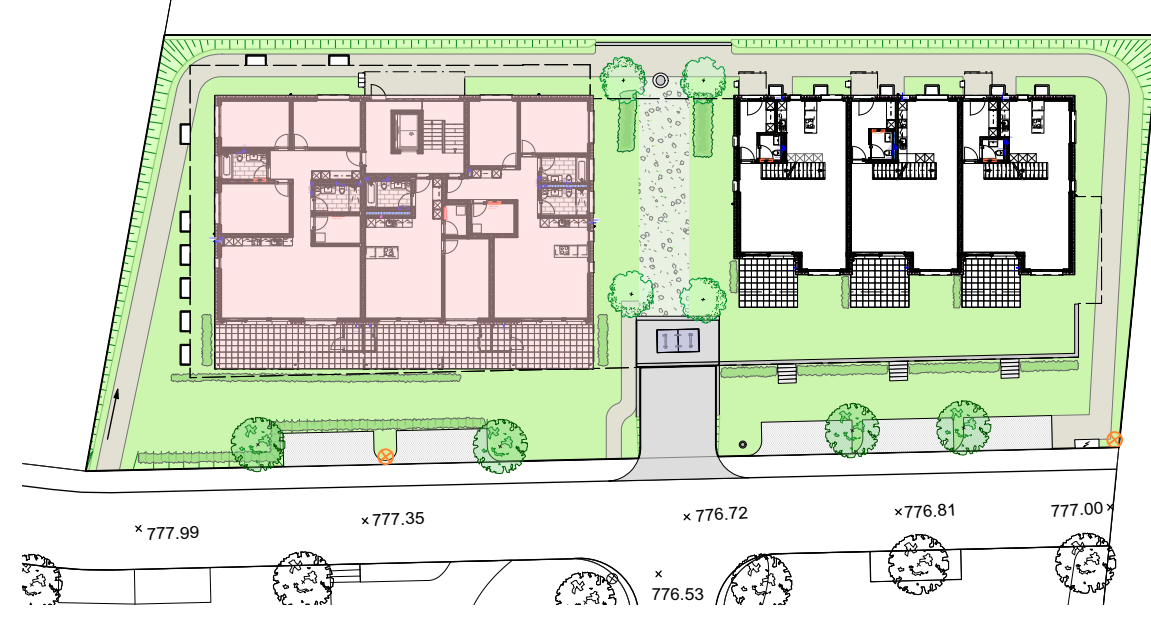
± 0.00 = 778.55 m.ü.M. (OK fertig Boden EG)

- Ohne besondere Bemerkung gilt:**
- Alle Masse sind Rohmasse - resp. bei Sichtbaustoffen zugleich Fertigmasse.
 - Alle Masse sind am Bau zu kontrollieren.
 - Massdifferenzen sind der Bauleitung unverzüglich zu melden.
 - Die Arbeitsfugen im Bereich Bodenplatte/Aussenwände sind abzudichten.
 - BR. r. & ST. r. beziehen sich auf das innere Rohmass der Fenster.

Legende Baustoffe & Symbole:

	Beton		Backstein		Wärmedämmung		Leichtbau Beplankung & Ständer		Installationsraum / Steigzonen		Holzwerkstoffe		Kalksandstein (UG)		Rundkies (Attika)		Gartenplatten (EG, Attika)		
	MFB Metallfensterbank		Store Motorbetrieben		AS Absturzsicherung (OG)		Rinne Flachrinne vor Fensterfronten		Zylinderschloss		Sanitär		Elektro		Heizung		Lüftung		
	T1 Fenster Typ 1 (Det. 535)		T2 Fenster Typ 2 (Det. 536)		T3 Fenster Typ 3 (Det. 537)		T4 Fenster Typ 4 (Det. 538)		T5 Fenster Typ 5 (Det. 539)		F1 Fensterfront Typ 1 (Det. 540)		F2 Fensterfront Typ 2 (Det. 541)		F3 Fensterfront Typ 3 (Det. 542)		F4 Fensterfront Typ 4 (Det. 543)		F5 Fensterfront Typ 5 (Det. 544)

Überbauung Büele 2. Etappe:



Planung & Bauleitung: **BüroBlaser AG** Architektur+Baumanagement
 Bauherrschaft: **RPMSEIER**
 Verkauf: **as immobilien**

MFH Erdgeschoss:

Treppenhaus

Wohnung 1:

Zimmer 1 01 ±0.00 -0.12 B: Kunststein W: Abrieb D: Gipsglattstrich BF: 18.40 m ²	Zimmer 2 02 ±0.00 -0.12 B: Parkett W: Abrieb D: Gipsglattstrich BF: 14.30 m ²	WC/Dusche 04 ±0.00 -0.12 B: Platten W: Platten/Abrieb D: Gipsglattstrich BF: 5.60 m ²	Gang 05 ±0.00 -0.12 B: Parkett W: Abrieb D: Gipsglattstrich BF: 17.00 m ²	Zimmer 3 06 ±0.00 -0.12 B: Parkett W: Abrieb D: Gipsglattstrich BF: 15.90 m ²
Badezimmer 07 ±0.00 -0.12 B: Platten W: Platten/Abrieb D: Gipsglattstrich BF: 5.60 m ²	Reduit/HW 08 ±0.00 -0.12 B: Platten W: Abrieb D: Gipsglattstrich BF: 5.90 m ²	Küche/Wohnen 09 ±0.00 -0.12 B: Parkett W: Platten/Abrieb D: Gipsglattstrich BF: 48.70 m ²	Terrasse/Aussen Reduit 10 ±0.00 -0.02 B: Gärtenplatten W: Aussenfassade/Holzschalung D: Balkonuntersicht BF: 23.7 m ²	

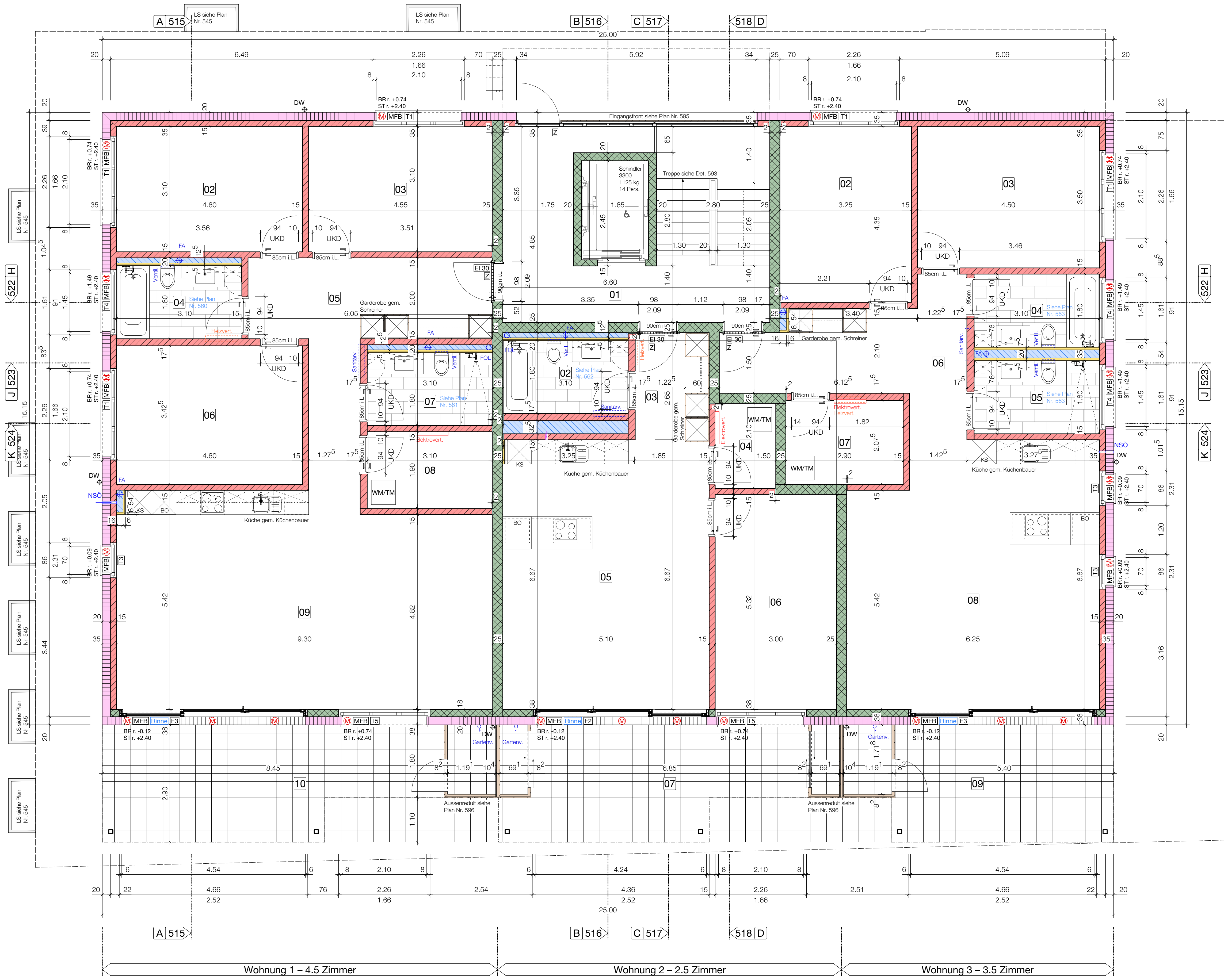
Wohnung 2:

Badezimmer 02 ±0.00 -0.12 B: Platten W: Platten/Abrieb D: Gipsglattstrich BF: 5.60 m ²	Gang 03 ±0.00 -0.12 B: Parkett W: Abrieb D: Gipsglattstrich BF: 5.10 m ²	Reduit/HW 04 ±0.00 -0.12 B: Platten W: Abrieb D: Gipsglattstrich BF: 3.10 m ²	Küche/Wohnen 05 ±0.00 -0.12 B: Parkett W: Abrieb D: Gipsglattstrich BF: 33.70 m ²	Zimmer 1 06 ±0.00 -0.12 B: Parkett W: Abrieb D: Gipsglattstrich BF: 16.10 m ²
--	--	---	---	---

Terrasse/Aussen Reduits

Wohnung 3:

Zimmer 1 02 ±0.00 -0.12 B: Parkett W: Abrieb D: Gipsglattstrich BF: 14.10 m ²	Zimmer 2 03 ±0.00 -0.12 B: Parkett W: Abrieb D: Gipsglattstrich BF: 15.60 m ²	Badezimmer 04 ±0.00 -0.12 B: Platten W: Platten/Abrieb D: Gipsglattstrich BF: 5.60 m ²	WC/Dusche 05 ±0.00 -0.12 B: Platten W: Platten/Abrieb D: Gipsglattstrich BF: 5.60 m ²	Gang 06 ±0.00 -0.12 B: Parkett W: Abrieb D: Gipsglattstrich BF: 14.70 m ²
Reduit/HW 07 ±0.00 -0.12 B: Platten W: Abrieb D: Gipsglattstrich BF: 6.10 m ²	Küche/Wohnen 08 ±0.00 -0.12 B: Parkett W: Abrieb D: Gipsglattstrich BF: 39.60 m ²	Terrasse/Aussen Reduit 09 ±0.00 -0.12 B: Gärtenplatten W: Aussenfassade/Holzrost D: Balkonuntersicht BF: 18.20 m ²		



Wohnung 1 – 4.5 Zimmer Wohnung 2 – 2.5 Zimmer Wohnung 3 – 3.5 Zimmer