

**Überbauung Büele 2. Etappe, 3132 Riggisberg**

Ausführung	Erstausgabe	Revidiert
<b>Grundriss Erdgeschoss REFH</b>	Mst. 1:50	
Häuser 1 - 3	Gez. JW	
	Dat. 12.04.2019	
	For. 823 x 500	
BüroBlaser AG, Architektur + Baumanagement Holzgasse 49 3322 Urtenen-Schönbühl	T: 031 859 17 12 F: 031 859 68 13 M: blaser@bueroblaser.ch	Objekt Nr. <b>507</b> VectorWorks 2019
		Plan Nr. <b>511</b>

**VORABZUG**

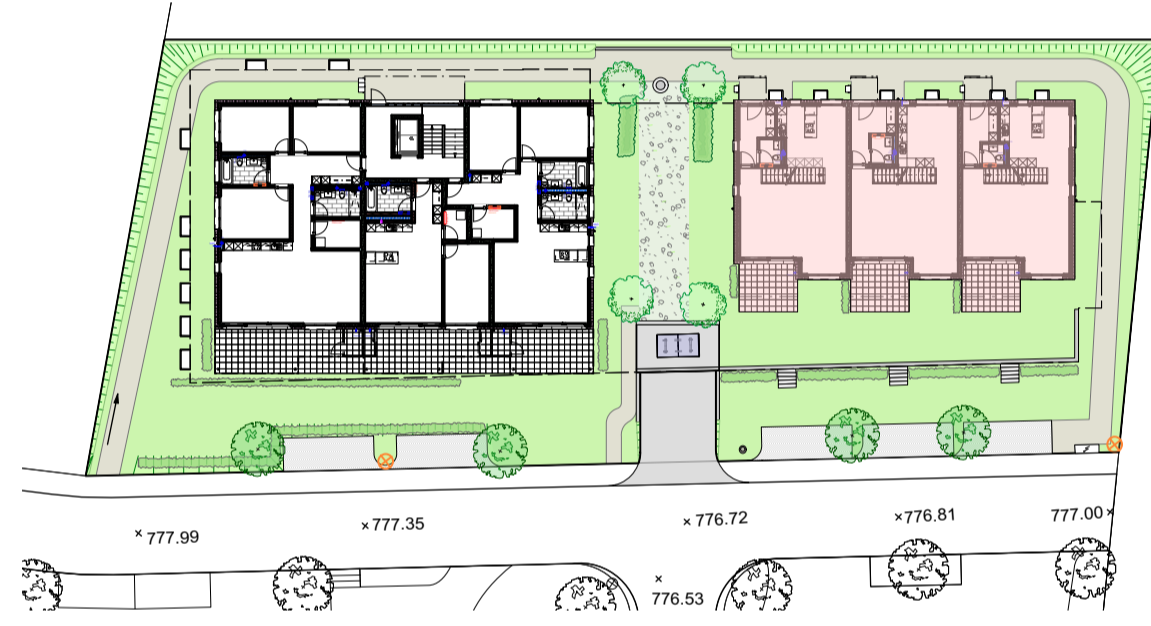
± 0.00 = 778.55 m.ü.M. (OK fertig Boden EG)

- Ohne besondere Bemerkung gilt:**
- Alle Masse sind Rohmasse - resp. bei Sichtbaustoffen zugleich Fertigmasse.
  - Alle Masse sind am Bau zu kontrollieren.
  - Massdifferenzen sind der Bauleitung unverzüglich zu melden.
  - Die Arbeitsfugen im Bereich Bodenplatte/Aussenwände sind abzudichten.
  - BR. r. & ST. r. beziehen sich auf das innere Rohmass der Fenster.

**Legende Baustoffe & Symbole:**

	Beton		Metallfensterbank		Fenster Typ 1 (Det. 535)
	Backstein		Store Motorbetrieben		Fenster Typ 2 (Det. 536)
	Wärmedämmung		Absturzsicherung (OG)		Fenster Typ 3 (Det. 537)
	Leichtbau Beplankung & Ständer		Flachrinne vor Fensterfronten		Fenster Typ 4 (Det. 538)
	Installationsraum / Steigzonen		NSO - Nachströmöffnung		Fenster Typ 5 (Det. 539)
	Holzwerkstoffe		Zylinderschloss		Fensterfront Typ 1 (Det. 540)
	Kalksandstein (UG)		Sanitär		Fensterfront Typ 2 (Det. 541)
	Rundkies (Attika)		Elektro		Fensterfront Typ 3 (Det. 542)
	Gartenplatten (EG,Attika)		Heizung		Fensterfront Typ 4 (Det. 543)
			Lüftung		Fensterfront Typ 5 (Det. 544)

Überbauung Büele 2. Etappe:



Planung & Bauleitung: **BüroBlaser AG** Architektur+Baumanagement  
 Bauherrschaft: **RPMSEIER**  
 Verkauf: **as immobilien**

**REFH Erdgeschoss:**

**REFH 1:**

<b>Eingang</b> 01 ±0.00 -0.12 B: Parkett W: Abrieb D: Gipsglattnstrich BF: 7.20 m <sup>2</sup>	<b>Küche</b> 02 ±0.00 -0.12 B: Parkett W: Abrieb D: Gipsglattnstrich BF: 17.70 m <sup>2</sup>	<b>Gäste WC</b> 03 ±0.00 -0.12 B: Platten W: Platten/Abrieb D: Gipsglattnstrich BF: 2.40 m <sup>2</sup>	<b>Wohnen</b> 04 ±0.00 -0.12 B: Parkett W: Abrieb D: Gipsglattnstrich BF: 40.90 m <sup>2</sup>	<b>Terrasse</b> 05 ±0.00 -0.02 B: Gartenplatten W: Aussenfassade D: Balkonuntersicht BF: 12.20 m <sup>2</sup>
--	---	---	--	---

**REFH 2:**

<b>Eingang</b> 01 ±0.00 -0.12 B: Parkett W: Abrieb D: Gipsglattnstrich BF: 8.00 m <sup>2</sup>	<b>Küche</b> 02 ±0.00 -0.12 B: Parkett W: Abrieb D: Gipsglattnstrich BF: 16.40 m <sup>2</sup>	<b>Gäste WC</b> 03 ±0.00 -0.12 B: Platten W: Platten/Abrieb D: Gipsglattnstrich BF: 2.70 m <sup>2</sup>	<b>Wohnen</b> 04 ±0.00 -0.12 B: Parkett W: Abrieb D: Gipsglattnstrich BF: 41.00 m <sup>2</sup>	<b>Terrasse</b> 05 ±0.00 -0.02 B: Gartenplatten W: Aussenfassade D: Balkonuntersicht BF: 12.10 m <sup>2</sup>
--	---	---	--	---

**REFH 3:**

<b>Eingang</b> 01 ±0.00 -0.12 B: Parkett W: Abrieb D: Gipsglattnstrich BF: 6.80 m <sup>2</sup>	<b>Küche</b> 02 ±0.00 -0.12 B: Parkett W: Abrieb D: Gipsglattnstrich BF: 18.60 m <sup>2</sup>	<b>Gäste WC</b> 03 ±0.00 -0.12 B: Platten W: Platten/Abrieb D: Gipsglattnstrich BF: 2.00 m <sup>2</sup>	<b>Wohnen</b> 04 ±0.00 -0.12 B: Parkett W: Abrieb D: Gipsglattnstrich BF: 40.90 m <sup>2</sup>	<b>Terrasse</b> 05 ±0.00 -0.02 B: Gartenplatten W: Aussenfassade D: Balkonuntersicht BF: 12.10 m <sup>2</sup>
--	---	---	--	---

