

**Überbauung Büele 2. Etappe, 3132 Riggisberg**

Ausführung	Erstausgabe	Revidiert	
<b>Grundriss Obergeschoss REFH</b>	Mst. 1:50		
	Gez. JW		
	Dat. 12.04.2019		
	For. 823 x 500		
Häuser 1 - 3	Objekt Nr.	Plan Nr.	
BüroBlaser AG, Architektur + Baumanagement Holzgasse 49 3322 Urtenen-Schönbühl	T: 031 859 17 12 F: 031 859 68 13 M: blaser@bueroblaser.ch	<b>507</b> VectorWorks 2019	<b>512</b>

**VORABZUG**

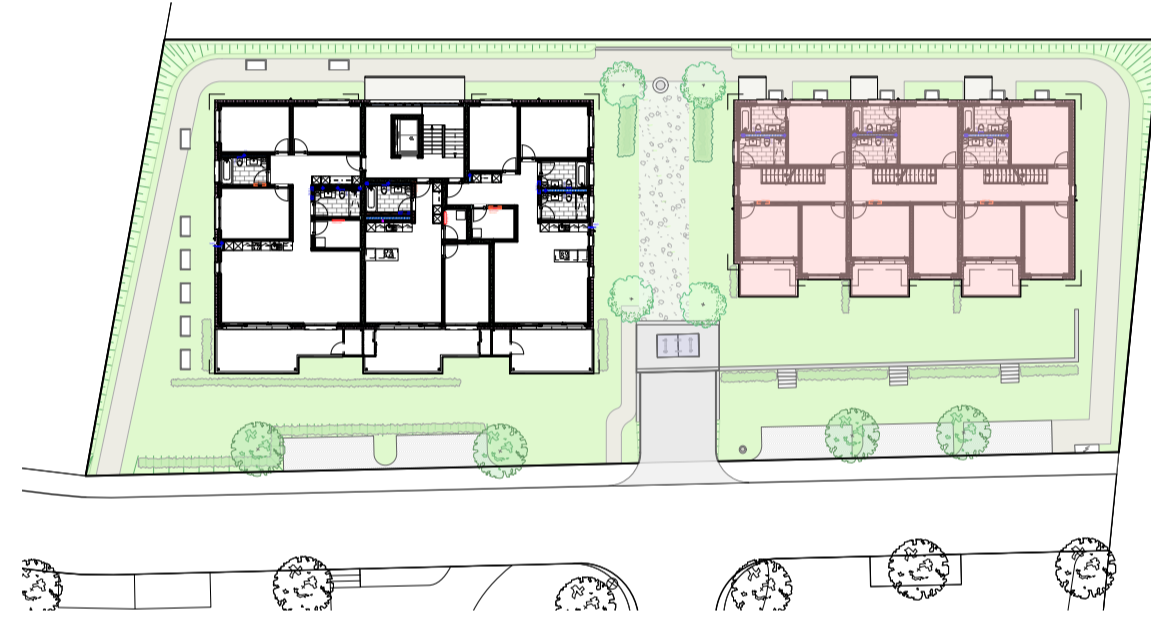
± 0.00 = 778.55 m.ü.M. (OK fertig Boden EG)

- Ohne besondere Bemerkung gilt:
- Alle Masse sind Rohmasse - resp. bei Sichtbaustoffen zugleich Fertigmasse.
  - Alle Masse sind am Bau zu kontrollieren.
  - Massdifferenzen sind der Bauleitung unverzüglich zu melden.
  - Die Arbeitsfugen im Bereich Bodenplatte/Aussenwände sind abzudichten.
  - BR. r. & ST. r. beziehen sich auf das innere Rohmass der Fenster.

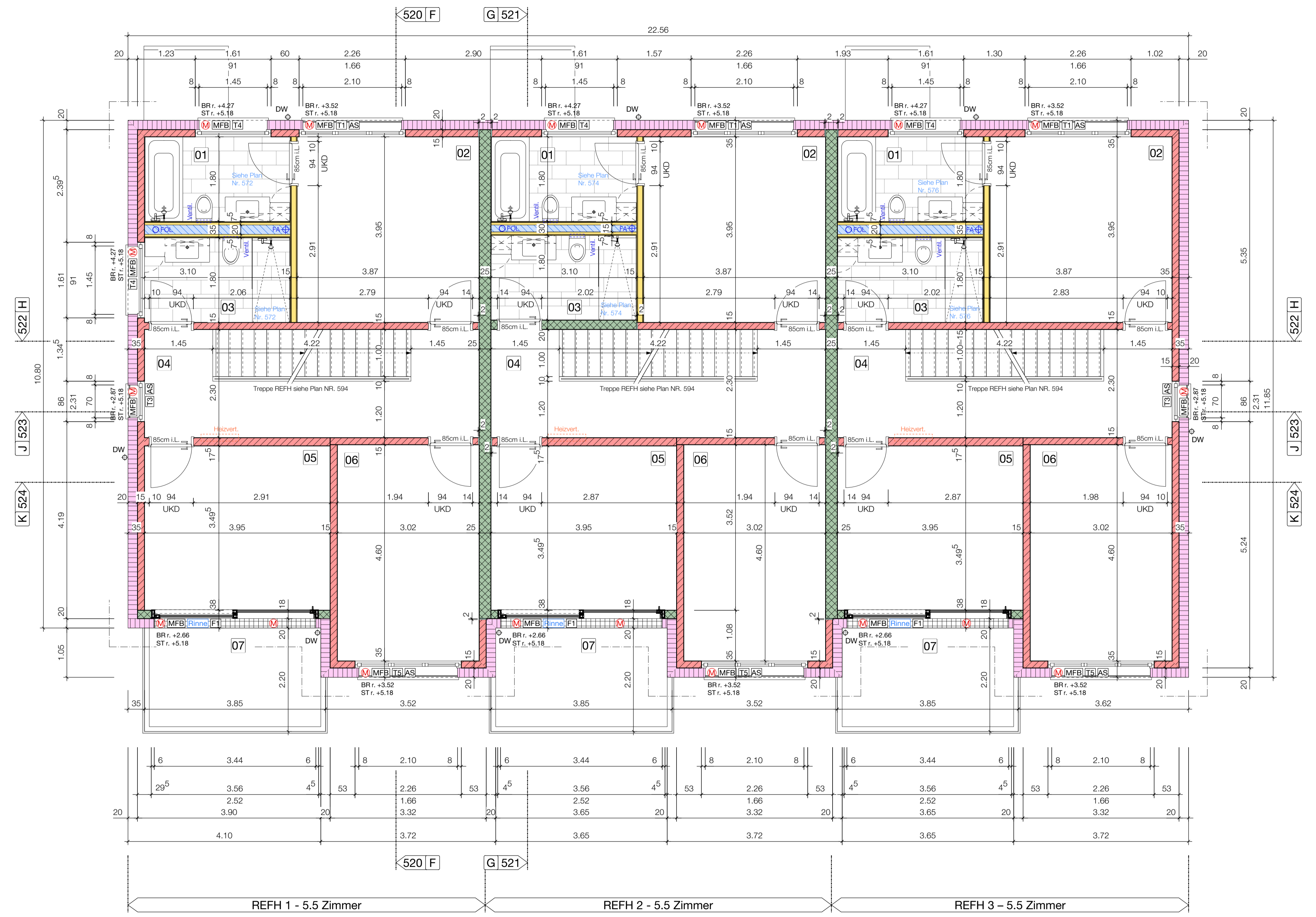
**Legende Baustoffe & Symbole:**

	Beton		MFB Metallfensterbank		T1 Fenster Typ 1 (Det. 535)
	Backstein		Store Motorbetrieben		T2 Fenster Typ 2 (Det. 536)
	Wärmedämmung		AS Absturzsicherung (OG)		T3 Fenster Typ 3 (Det. 537)
	Leichtbau Bepunktung & Ständer		Rinne Flachrinne vor Fensterfronten		T4 Fenster Typ 4 (Det. 538)
	Installationsraum / Steigzonen		NSO - Nachströmöffnung		T5 Fenster Typ 5 (Det. 539)
	Holzwerkstoffe		Zylinderschloss		F1 Fensterfront Typ 1 (Det. 540)
	Kalksandstein (UG)		S Sanitär		F2 Fensterfront Typ 2 (Det. 541)
	Rundkies (Attika)		E Elektro		F3 Fensterfront Typ 3 (Det. 542)
	Gartenplatten (EG, Attika)		H Heizung		F4 Fensterfront Typ 4 (Det. 543)
			L Lüftung		F5 Fensterfront Typ 5 (Det. 544)

Überbauung Büele 2. Etappe:



Planung & Bauleitung: **BüroBlaser AG** Architektur+Baumanagement  
 Bauherrschaft: **RPMSEIER**  
 Verkauf: **as immobilien**



**REFH Obergeschoss:**

**REFH 1:**

<b>Badezimmer</b> 01 +2.78 +2.66 B: Platten W: Platten/Abrieb D: Giepelglattestrich BF: 5.60 m <sup>2</sup>	<b>Zimmer 1</b> 02 +2.78 +2.66 B: Parkett W: Abrieb D: Giepelglattestrich BF: 15.30 m <sup>2</sup>	<b>WC/Dusche</b> 03 +2.78 +2.66 B: Platten W: Platten/Abrieb D: Giepelglattestrich BF: 5.60 m <sup>2</sup>	<b>Gang</b> 04 +2.78 +2.66 B: Parkett W: Abrieb D: Giepelglattestrich BF: 11.50 m <sup>2</sup>	<b>Zimmer 2</b> 05 +2.78 +2.66 B: Parkett W: Abrieb D: Giepelglattestrich BF: 14.00 m <sup>2</sup>
<b>Zimmer 3</b> 06 +2.78 +2.66 B: Parkett W: Abrieb D: Giepelglattestrich BF: 13.90 m <sup>2</sup>	<b>Balkon</b> 07 +2.76 gpf. B: Holzrost W: Aussenfassade D: BF: 7.70 m <sup>2</sup>			

**REFH 2:**

<b>Badezimmer</b> 01 +2.78 +2.66 B: Platten W: Platten/Abrieb D: Giepelglattestrich BF: 5.60 m <sup>2</sup>	<b>Zimmer 1</b> 02 +2.78 +2.66 B: Parkett W: Abrieb D: Giepelglattestrich BF: 15.30 m <sup>2</sup>	<b>WC/Dusche</b> 03 +2.78 +2.66 B: Platten W: Platten/Abrieb D: Giepelglattestrich BF: 5.40 m <sup>2</sup>	<b>Gang</b> 04 +2.78 +2.66 B: Parkett W: Abrieb D: Giepelglattestrich BF: 11.50 m <sup>2</sup>	<b>Zimmer 2</b> 05 +2.78 +2.66 B: Parkett W: Abrieb D: Giepelglattestrich BF: 14.00 m <sup>2</sup>
<b>Zimmer 3</b> 06 +2.78 +2.66 B: Parkett W: Abrieb D: Giepelglattestrich BF: 13.90 m <sup>2</sup>	<b>Balkon</b> 07 +2.76 gpf. B: Holzrost W: Aussenfassade D: BF: 7.70 m <sup>2</sup>			

**REFH 3:**

<b>Badezimmer</b> 01 +2.78 +2.66 B: Platten W: Platten/Abrieb D: Giepelglattestrich BF: 5.60 m <sup>2</sup>	<b>Zimmer 1</b> 02 +2.78 +2.66 B: Parkett W: Abrieb D: Giepelglattestrich BF: 15.30 m <sup>2</sup>	<b>WC/Dusche</b> 03 +2.78 +2.66 B: Platten W: Platten/Abrieb D: Giepelglattestrich BF: 5.60 m <sup>2</sup>	<b>Gang</b> 04 +2.78 +2.66 B: Parkett W: Abrieb D: Giepelglattestrich BF: 11.50 m <sup>2</sup>	<b>Zimmer 2</b> 05 +2.78 +2.66 B: Parkett W: Abrieb D: Giepelglattestrich BF: 14.00 m <sup>2</sup>
<b>Zimmer 3</b> 06 +2.78 +2.66 B: Parkett W: Abrieb D: Giepelglattestrich BF: 13.90 m <sup>2</sup>	<b>Balkon</b> 07 +2.76 gpf. B: Holzrost W: Aussenfassade D: BF: 7.70 m <sup>2</sup>			

