

**Überbauung Büele 2. Etappe, 3132 Riggisberg**

Ausführung <b>Grundriss Attikageschoss REFH</b> Häuser 1 - 3	Erstausgabe	Revidiert
	Mst. 1:50	
	Gez. JW	
	Dat. 12.04.2019	
For. 823 x 500		
BüroBlaser AG, Architektur + Baumanagement Holzgasse 49 3322 Urtenen-Schönbühl	T: 031 859 17 12 F: 031 859 68 13 M: blaser@bueroblaser.ch	Objekt Nr. <b>507</b> VectorWorks 2019
		Plan Nr. <b>513</b>

**VORABZUG**

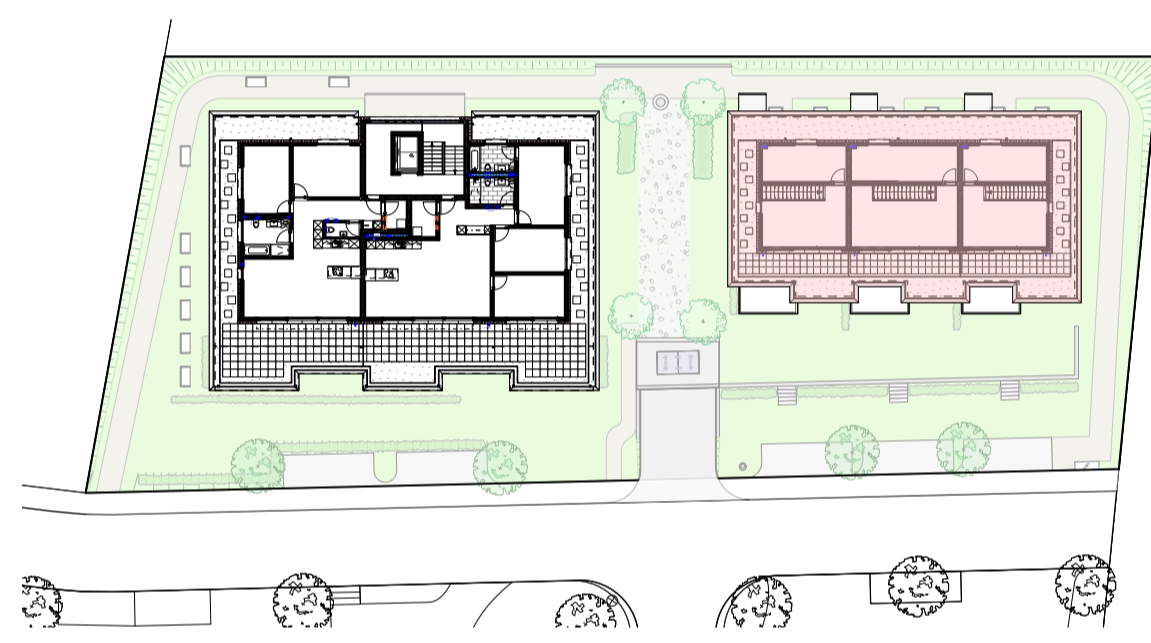
± 0.00 = 778.55 m.ü.M. (OK fertig Boden EG)

- Ohne besondere Bemerkung gilt:
- Alle Masse sind Rohmasse - resp. bei Sichtbaustoffen zugleich Fertigmasse.
  - Alle Masse sind am Bau zu kontrollieren.
  - Massdifferenzen sind der Bauleitung unverzüglich zu melden.
  - Die Arbeitsfugen im Bereich Bodenplatte/Aussenwände sind abzudichten.
  - BR. r. & ST. r. beziehen sich auf das innere Rohmass der Fenster.

**Legende Baustoffe & Symbole:**

Beton	Metallfensterbank	Fenster Typ 1 (Det. 535)
Backstein	Store Motorbetrieben	Fenster Typ 2 (Det. 536)
Wärmedämmung	Absturzsicherung (OG)	Fenster Typ 3 (Det. 537)
Leichtbau Beplankung & Ständer	Rinne vor Fensterfronten	Fenster Typ 4 (Det. 538)
Installationsraum / Steigzonen	NSÖ - Nachströmöffnung	Fenster Typ 5 (Det. 539)
Holzwerkstoffe	Zylinderschloss	Fensterfront Typ 1 (Det. 540)
Kalksandstein (UG)	Sanitär	Fensterfront Typ 2 (Det. 541)
Rundkies (Attika)	Elektro	Fensterfront Typ 3 (Det. 542)
Gartenplatten (EG,Attika)	Heizung	Fensterfront Typ 4 (Det. 543)
	Lüftung	Fensterfront Typ 5 (Det. 544)

Überbauung Büele 2. Etappe:



Planung & Bauleitung: **BüroBlaser AG** Architektur+Baumanagement  
 Bauherrschaft: **RPMSEIER**  
 Verkauf: **as immobilien**

**REFH Attikageschoss:**

**REFH 1:**

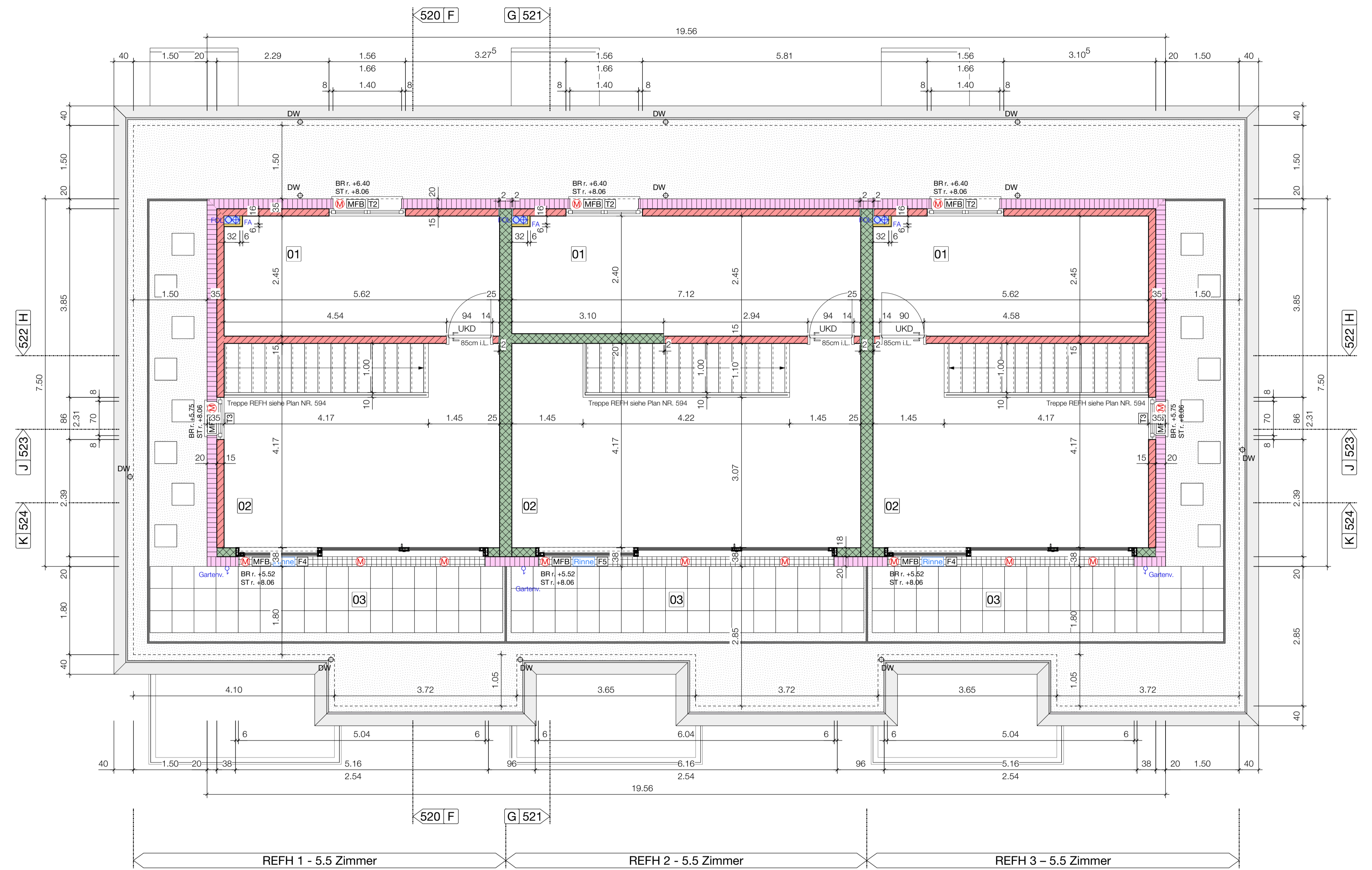
<b>Estrich</b> 01 +5.66 +5.52 B: Parkett W: Abrieb D: Gipsglattstrich BF: 13.80 m <sup>2</sup>	<b>Zimmer 4</b> 02 +5.66 +5.52 B: Parkett W: Abrieb D: Gipsglattstrich BF: 18.90 m <sup>2</sup>	<b>Terrasse</b> 03 +5.64 gef. B: Gartenplatten W: Aussenfassade D: BF: 28.00 m <sup>2</sup>
------------------------------------------------------------------------------------------------------------------	-------------------------------------------------------------------------------------------------------------------	---------------------------------------------------------------------------------------------------------------

**REFH 2:**

<b>Estrich</b> 01 +5.66 +5.52 B: Parkett W: Abrieb D: Gipsglattstrich BF: 17.30 m <sup>2</sup>	<b>Zimmer 4</b> 02 +5.66 +5.52 B: Parkett W: Abrieb D: Gipsglattstrich BF: 25.00 m <sup>2</sup>	<b>Terrasse</b> 03 +5.64 gef. B: Gartenplatten W: Aussenfassade D: BF: 16.70 m <sup>2</sup>
------------------------------------------------------------------------------------------------------------------	-------------------------------------------------------------------------------------------------------------------	---------------------------------------------------------------------------------------------------------------

**REFH 3:**

<b>Estrich</b> 01 +5.66 +5.52 B: Parkett W: Abrieb D: Gipsglattstrich BF: 13.80 m <sup>2</sup>	<b>Zimmer 4</b> 02 +5.66 +5.52 B: Parkett W: Abrieb D: Gipsglattstrich BF: 18.90 m <sup>2</sup>	<b>Terrasse</b> 03 +5.64 gef. B: Gartenplatten W: Aussenfassade D: BF: 28.00 m <sup>2</sup>
------------------------------------------------------------------------------------------------------------------	-------------------------------------------------------------------------------------------------------------------	---------------------------------------------------------------------------------------------------------------



REFH 1 - 5.5 Zimmer      REFH 2 - 5.5 Zimmer      REFH 3 - 5.5 Zimmer